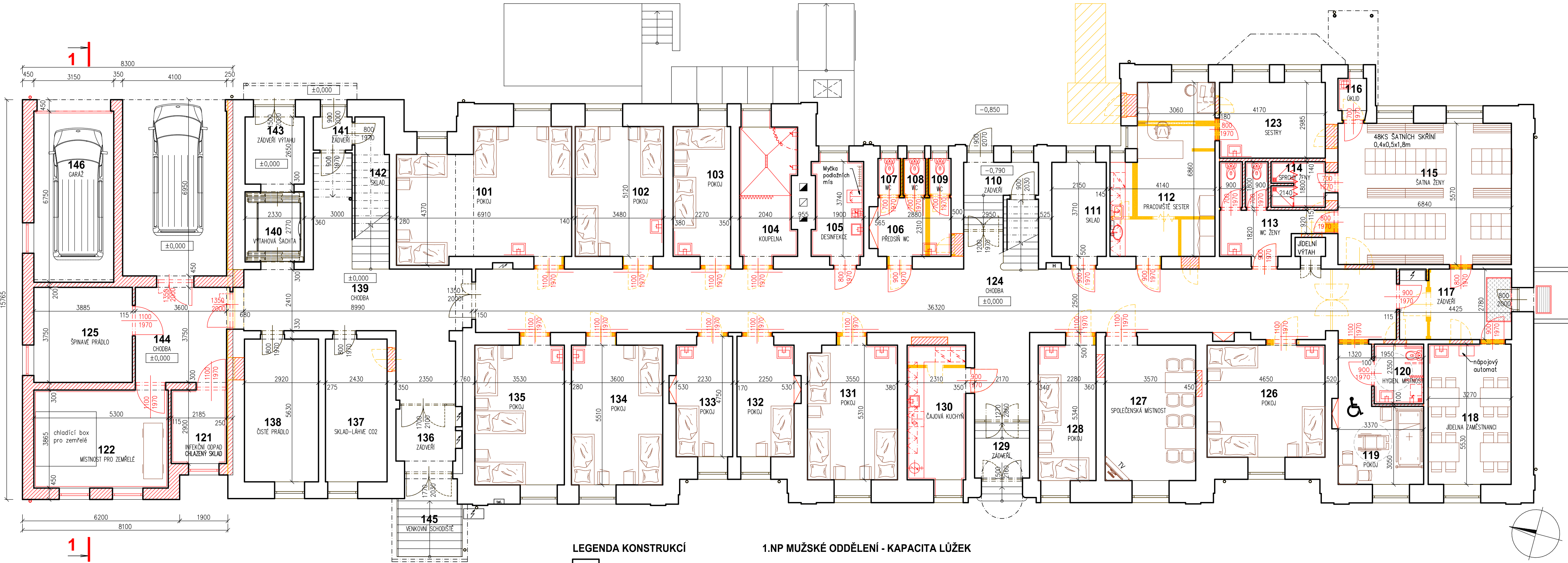


LEGENDA MÍSTNOSTÍ

Čís.	ÚČEL MÍSTNOSTI	PLOCHA M²	DRUH PODLAHY
101	POKOJ	32.76	PVC
102	POKOJ	17.82	PVC
103	POKOJ	11.62	PVC
104	KOUPELNA	11.15	KERAMICKÁ DLAŽBA
105	DESINFEKCE	7.38	KERAMICKÁ DLAŽBA
106	PŘEDSÍŇ WC	7.00	KERAMICKÁ DLAŽBA
107	WC	1.24	KERAMICKÁ DLAŽBA
108	WC	1.20	KERAMICKÁ DLAŽBA
109	WC	1.20	KERAMICKÁ DLAŽBA
110	ZÁDVEŘÍ	5.91	KERAMICKÁ DLAŽBA
111	SKLAD	8.36	PVC
112	PRACOVNÍSTĚ SESTER	25.35	PVC
113	WC ŽENY	10.65	KERAMICKÁ DLAŽBA
114	SPRCHY ŽENY	4.07	KERAMICKÁ DLAŽBA
115	ŠATNA ŽENY	38.10	PVC
116	ÚKLID	1.79	KERAMICKÁ DLAŽBA
117	ZÁDVEŘÍ	12.60	KERAMICKÁ DLAŽBA
118	JÍDELNA ZAMĚSTNANCI	18.11	PVC
119	POKOJ	13.68	PVC
120	HYGIEN. MÍSTNOST	4.68	KERAMICKÁ DLAŽBA
121	CHLAZENÝ SKLAD INF. ODPADU	6.35	KERAMICKÁ DLAŽBA
122	MÍSTNOST PRO ZEMŘELÉ	20.51	KERAMICKÁ DLAŽBA
123	SESTRY	12.45	PVC
124	CHODBA	101.83	PVC
125	ŠPINAVÉ PRÁDLO	14.57	PVC
126	POKOJ	20.55	PVC
127	SPOLEČENSKÁ MÍSTNOST	19.83	PVC
128	POKOJ	12.55	PVC
129	ZÁDVEŘÍ	4.90	STÁVAJÍCÍ
130	ČAJOVÁ KUCHYŇ	12.75	KERAMICKÁ DLAŽBA
131	POKOJ	19.04	PVC
132	POKOJ	10.41	PVC
133	POKOJ	10.31	PVC
134	POKOJ	20.24	PVC
135	POKOJ	19.86	PVC
136	ZÁDVEŘÍ	5.95	KERAMICKÁ DLAŽBA
137	SKLAD-LÁHVE CO2	14.04	PVC
138	ČISTÉ PRÁDLO	16.61	PVC
139	CHODBA	35.81	PVC
140	VÝTAHOVÁ ŠACHTA	6.45	STÁVAJÍCÍ
141	ZÁDVEŘÍ	2.00	KERAMICKÁ DLAŽBA
142	SKLAD	8.43	STÁVAJÍCÍ
143	ZÁDVEŘÍ VÝTAHU	6.57	STÁVAJÍCÍ
144	CHODBA	13.98	KERAMICKÁ DLAŽBA
145	VENKOVNÍ SCHODIŠTĚ	7.97	KERAMICKÁ DLAŽBA
146	GARÁŽ	21.04	TERACOVÁ DLAŽBA
147			




LEGENDA KONSTRUKCÍ

- PŮVODNÍ KONSTRUKCE
- NOVÉ KONSTRUKCE
- BOURANÉ KONSTRUKCE

1.NP MUŽSKÉ ODDĚLENÍ - KAPACITA LŮŽEK

JEDNOLŮŽKOVÝ POKOJ	3X
DVOULŮŽKOVÝ POKOJ	1X
TŘILŮŽKOVÝ POKOJ	4X
ČTYŘLŮŽKOVÝ POKOJ	1X
PĚTLŮŽKOVÝ POKOJ	1X

CELKEM PACIENTSKÝCH LŮŽEK V 1.NP 26KS

AUTOR PROJEKTU		ZODP. PROJEKTANT	VYPRACOVAL		<div>Tomáš Grygar</div> <div>projektant pozemních staveb</div> <div>+420 777 997 816</div> <div>grygar.tomas@seznam.cz</div> <div>Vrsovice65, 747 61 Opava</div> <div></div>	
		–	Tomáš GRYGAR			
MÍSTO STAVBY		Nemocniční č.p. 287, parc. č. st. 418, 227/1, kat. ú. Dvorce u Bruntálu				
INVESTOR		Sdružené zdravotnické zařízení Krnov, I. P. Pavlova 552/9, Pod Bezručovým vrchem, 79401 Krnov				
AKCE:		<div>PŘÍSTAVBA A STAVEBNÍ ÚPRAVY</div> <div>OOP DVORCE</div>			FORMÁT	
					DATUM	10/2017
					STUPEŇ PD	studie stavby
					ZAK. ČÍSLO	–
					ČÍSLO KOPIE	1 2 3 4 5 6 7
NÁZEV VÝKRESU:					MÉRITKO:	ČÍSLO VÝKRESU:
PŮDORYS 1.NP NÁVRH					1:100	10